



Docking station portatile SD1700P con doppia uscita video 4K, USB-C e ricarica Qi - Alimentazione pass-through da 100 W

Codice articolo: K32800WW | Codice UPC: 0 85896 32800 1

La prima docking station portatile con ricarica Qi.

Gli attuali ambienti di lavoro ibridi richiedono la flessibilità di ospitare più schermi, caricatori di dispositivi e una varietà di periferiche, senza peraltro occupare spazio prezioso sulla scrivania.

La docking station portatile Kensington SD1700P, con doppia uscita video 4K, USB-C e ricarica Qi, risponde alle esigenze degli utenti offrendo produttività, praticità di un ingombro ridotto e compatibilità universale con quasi tutti i dispositivi USB-C.

Questa docking station compatta e portatile elimina la necessità di cavi, caricatori e adattatori aggiuntivi. Un'unica connessione assicura ricarica Qi wireless integrata, doppia uscita video 4K, alimentazione pass-through da 100 W, connettività USB aggiuntiva e una porta Ethernet dedicata. Non occorre altro per lavorare senza problemi ovunque ci si trovi.

Le caratteristiche includono:

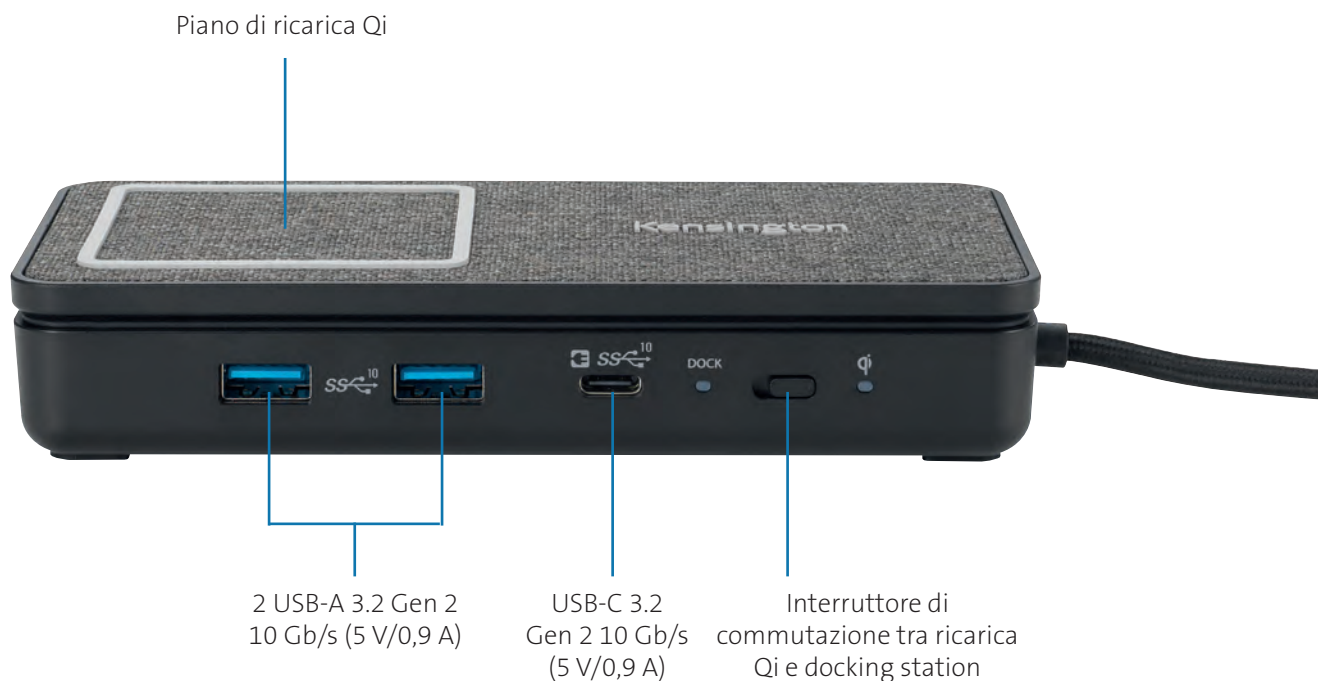
- Compatibilità universale
- Ricarica Qi wireless fino a 10 W
- Alimentazione pass-through fino a 100 W
- Supporto per doppia uscita video 4K*
- Comode porte USB ed Ethernet
- Design compatto
- Supporto per dispositivi MacBook, iPad e Samsung DeX® compatibili con USB-C
- Qualità, supporto e garanzia leader del settore

*Supporta un singolo monitor 4K a 60 Hz su dispositivi MacBook, iPad e Samsung DeX® compatibili con USB-C (la risoluzione può variare in base al dispositivo).

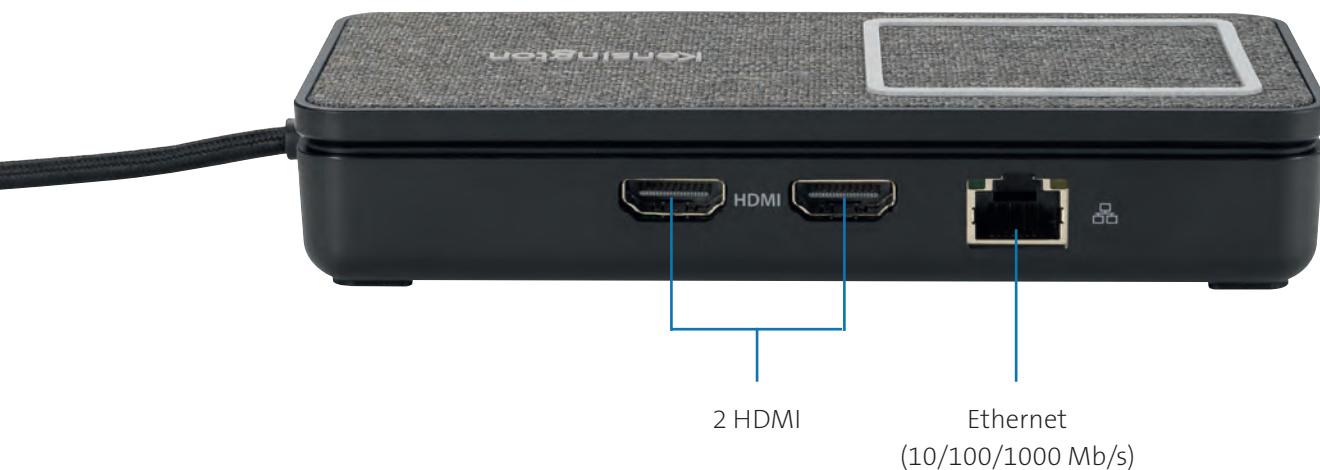
Docking station portatile SD1700P con doppia uscita video 4K, USB-C e ricarica Qi - Alimentazione pass-through da 100 W

Codice articolo: K32800WW | Codice UPC: 0 85896 32800 1

Parte anteriore

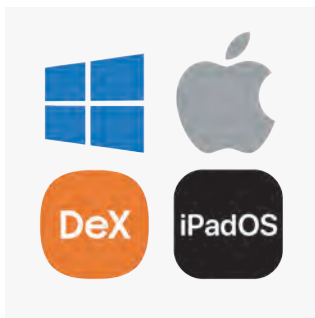


Parte posteriore



Docking station portatile SD1700P con doppia uscita video 4K, USB-C e ricarica Qi - Alimentazione pass-through da 100 W

Codice articolo: K32800WW | Codice UPC: 0 85896 32800 1



Compatibilità universale

Una soluzione plug and play ideale per laptop basati su USB-C con Windows o macOS, nonché per dispositivi iPad e Samsung DeX® compatibili con USB-C. La porta USB-C host deve supportare l'alimentazione a 5 V/3 A.



Ricarica Qi wireless

Supporto per la ricarica del telefono a un massimo di 10 W, in modalità di alimentazione pass-through e bus. In modalità di alimentazione bus, è sufficiente attivare l'interruttore per scegliere tra la ricarica Qi e la funzionalità di docking station.



Ricarica con alimentazione pass-through fino a 100 W

È sufficiente collegare l'adattatore di alimentazione USB-C del laptop (85 W o superiore) alla docking station per ricaricare il portatile (il dispositivo USB-C deve supportare la modalità Power Delivery), oppure, durante gli spostamenti, alimentare la docking station e i dispositivi ad essa collegati utilizzando la batteria del laptop. Alimentatore di corrente 100 W opzionale, venduto separatamente.



Efficiaci collegamenti video

Grazie al supporto per doppio monitor 4K a 60 Hz tramite 2 porte HDMI, è una soluzione ideale sia per una configurazione esclusivamente desktop, sia per l'uso in viaggio, in sale conferenze o in altri spazi di collaborazione. I dispositivi USB-C devono supportare la modalità alternativa DisplayPort. *Supporta 1 monitor 4K a 60 Hz su dispositivi MacBook, iPad e Samsung DeX® compatibili con USB-C (la risoluzione può variare in base al dispositivo).



Comode porte USB ed Ethernet

Le 2 porte USB-A Gen 2 (5 V/0,9 A) e 1 porta USB-C 3.2 Gen 2 (5 V/1,9 A) consentono di incrementare la produttività con velocità di 10 Gb/s. La modalità Ethernet è supportata a 1 Gb/s.



Design compatto

Si ripone facilmente nello zaino o nella custodia da viaggio per una produttività garantita ovunque ci si trovi. Aiuta a eliminare la necessità di trasportare adattatori e dongle aggiuntivi. Il cavo intrecciato da 27,9 cm (11") viene riposto magneticamente nella docking station durante gli spostamenti.



Supporto per i dispositivi iPad e Samsung con USB-C

Con dispositivi iPad, Samsung Galaxy, Note e Tab è possibile usufruire di un'esperienza simile a quella offerta da un computer.



Qualità, garanzia e supporto leader nel settore

Oltre ad averla realizzata pensando alla qualità, supportiamo la docking station portatile SD1700P, con doppio 4K e USB-C, offrendo una garanzia limitata di tre anni.

Docking station portatile SD1700P con doppia uscita video 4K, USB-C e ricarica Qi - Alimentazione pass-through da 100 W

Codice articolo: K32800WW | Codice UPC: 0 85896 32800 1

Requisiti di sistema

Sistemi operativi supportati	Windows® 10 o versioni successive macOS 11 o versioni successive iPad OS Samsung DeX®
Plug & Play	Sì
Requisiti per le risorse di sistema	CPU: Intel® Core™ i5 di sesta generazione o successiva Memoria: 8 GB o superiore GPU: Intel® HD Graphics 620 o superiore
Informazioni aggiuntive sul software	Compatibile con DockWorks
Power Delivery USB-C	PD 3.0, 5 V/9 V/15 V/20 V a 5 A (fino a 100 W) Alimentazione pass-through fino a 100 W

Interfaccia USB

Tipo di connettore USB	Connettore USB-C
Connettore host	Supporta USB 3.2 Gen 1 tipo C con modalità alternativa USB-C e Power Delivery

Collegamenti USB

Porte	<p>Pannello anteriore:</p> <ul style="list-style-type: none"> - 1 interruttore per la commutazione tra docking station e ricarica Qi (specifico per la modalità di alimentazione bus) - 1 porta USB-C 3.2 Gen 2 10 Gb/s (5 V/0,9 A, alimentazione pass-through fino a 100 W) - 2 porte USB-A 3.2 Gen 2 10 Gb/s (fino a 5 V/0,9 A) <p>Pannello laterale:</p> <ul style="list-style-type: none"> - 1 collegamento cablato upstream USB-C <p>Pannello posteriore:</p> <ul style="list-style-type: none"> - 2 porte HDMI 2.0 1 porta Ethernet da 1 Gb/s <p>Pannello superiore:</p> <ul style="list-style-type: none"> - 1 piano di ricarica Qi da 10 W (fare riferimento alla tabella della pagina successiva per la modalità di ricarica wireless)
-------	---

Collegamenti di rete

Porta Ethernet	RJ45
Velocità Ethernet compatibili	10/100/1000 Mb/s

Connettività host




Connettore docking host	USB-C con alimentazione pass-through fino a 100 W
-------------------------	---

Docking station portatile SD1700P con doppia uscita video 4K, USB-C e ricarica Qi - Alimentazione pass-through da 100 W

Codice articolo: K32800WW | Codice UPC: 0 85896 32800 1

Collegamenti video

Connettori video	2 HDMI 2.0
Risoluzione massima supportata	Doppio display fino a 2 x 4K a 60Hz Singolo display fino a 1 x 4K a 60Hz * Host HBR3 (DSC on)

		
HBR2	4K a 30 Hz	1080p a 60 Hz
HBR3	4K a 60 Hz	1440p a 60 Hz
HBR3+DSC1.2	4K a 60 Hz	4K a 60 Hz

Specifiche dei materiali

Esterno	PC + ABS con finitura, parte superiore della docking station rivestita in tessuto
Interno	Foglio metallico (alluminio)
Parte inferiore	PC + ABS con finitura
Colore del prodotto	Pantone Black C

Dimensioni del prodotto

Peso unità	0,305 kg (0,67 lb)
Dimensioni unità senza periferiche	150,5 x 76,5 x 28,6 mm (5,93 x 3,01 x 1,13")
Colore e materiale della struttura	PC + ABS con finitura, colore Pantone Black C, parte superiore della docking station rivestita in tessuto
Ingombro sulla scrivania	115,13 cm ² (17,85 in ²)

Dimensioni della confezione

Tipo di confezione	Confezione al dettaglio
Dimensioni della confezione	201 x 123 x 41 mm (7,89 x 4,82 x 1,59")
Peso della confezione	0,43 kg (0,95 lb)
Contenuto della confezione	1 SD1700P 1 manuale di istruzioni 1 certificato di garanzia 1 scheda di conformità
Imballaggio principale	5 pz

Docking station portatile SD1700P con doppia uscita video 4K, USB-C e ricarica Qi - Alimentazione pass-through da 100 W

Codice articolo: K32800WW | Codice UPC: 0 85896 32800 1

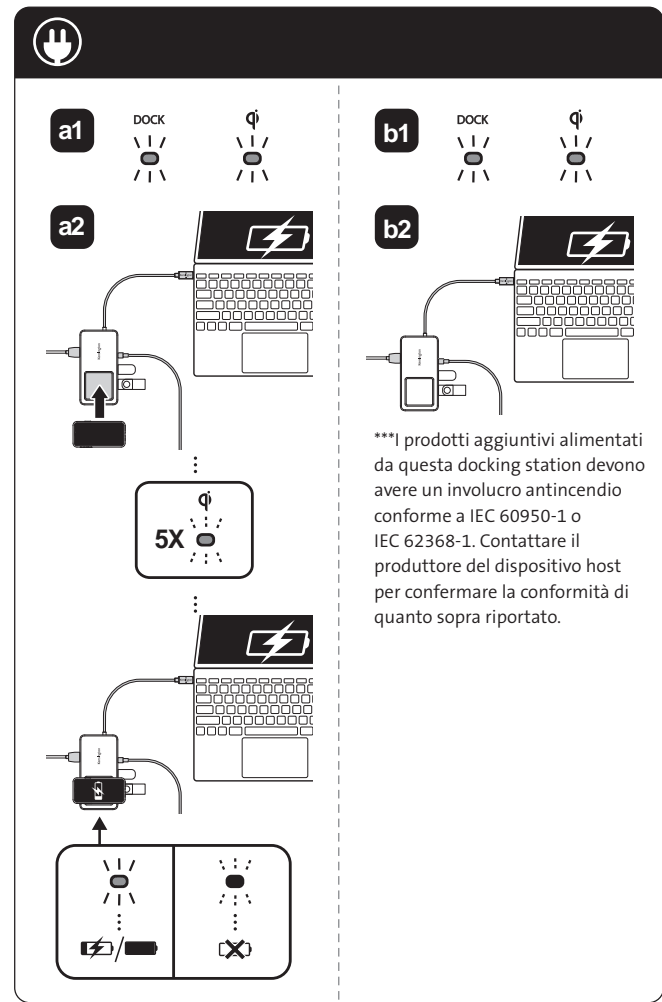
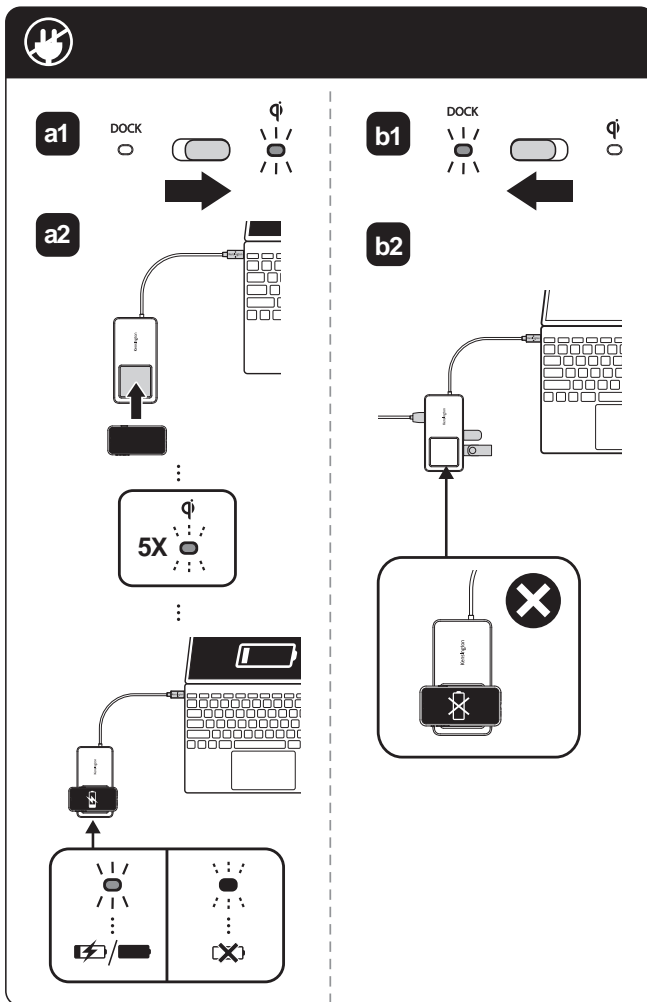
Indicatore a LED

LED blu

Funzione di docking station o di ricarica Qi abilitata

LED rosso

Malfunzionamento Qi



Modalità	Descrizione funzione	Docking station portatile	Ricarica wireless Qi
Modalità di alimentazione bus	Solo docking station	Attiva	Disattiva
	Solo ricarica wireless	Disattiva	Attiva, ricarica Qi fino a 10 W
Modalità di alimentazione pass-through	Entrambe le funzioni di docking station e ricarica wireless funzionano contemporaneamente	Attiva	Attiva, ricarica Qi fino a 10 W
Modalità piano di ricarica wireless*	Solo piano di ricarica wireless	Standby, nessun host collegato	Attiva, ricarica Qi fino a 10 W

*Quando si utilizza la docking station esclusivamente come piano di ricarica wireless, è necessario utilizzare un adattatore di alimentazione USB-C. In questa modalità, non è possibile collegare altri dispositivi (iPhone, iPad, telefono Android, ecc.) alla porta USB-C sulla docking station.

Docking station portatile SD1700P con doppia uscita video 4K, USB-C e ricarica Qi - Alimentazione pass-through da 100 W

Codice articolo: K32800WW | Codice UPC: 0 85896 32800 1

Alimentazione e caratteristiche ambientali

Umidità relativa	55% con temperatura di esercizio di 25 °C (77 °F)
Temperatura di esercizio	da -0 a 45 °C (da 32 a 104 °F)
Temperatura di conservazione	da 0 a 60 °C (da 32 a 140 °F)

Paese di origine, normative e garanzia

Paese di origine:	Cina e Taiwan
Certificazioni e conformità:	FCC, IC, CB, RoHS, ACCO RSL
Garanzia	3 anni limitata - in tutto il mondo



Tutte le specifiche sono soggette a modifica senza preavviso. I prodotti potrebbero non essere disponibili su tutti i mercati. Kensington, il nome e il disegno ACCO sono marchi registrati di ACCO Brands. Kensington The Professionals' Choice è un marchio commerciale di ACCO Brands. Tutti gli altri marchi registrati e non registrati appartengono ai rispettivi proprietari. Thunderbolt e il logo Thunderbolt sono marchi registrati di Intel Corporation negli Stati Uniti e/o in altri Paesi. © 2022 Kensington Computer Products Group, divisione di ACCO Brands. Tutti i diritti riservati. CBT39414IT